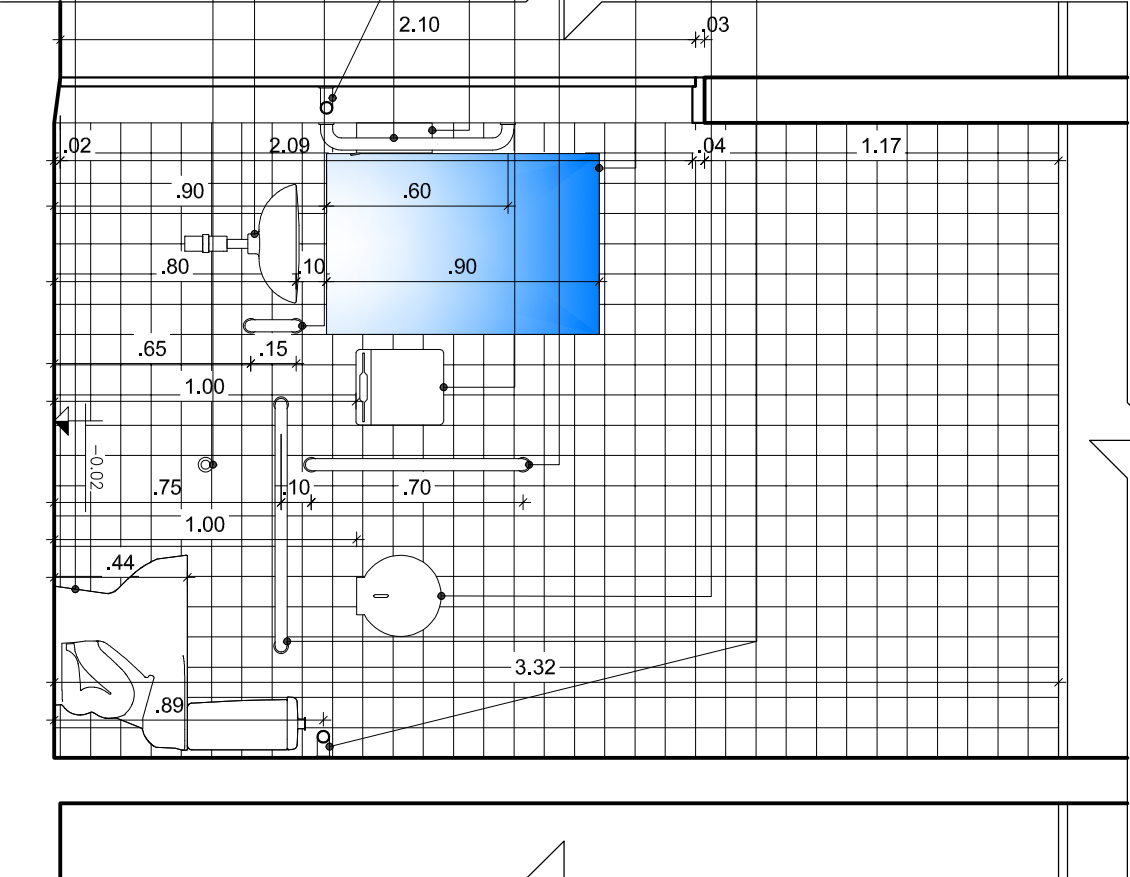


1 Planta Baixa - WC PNE Feminino

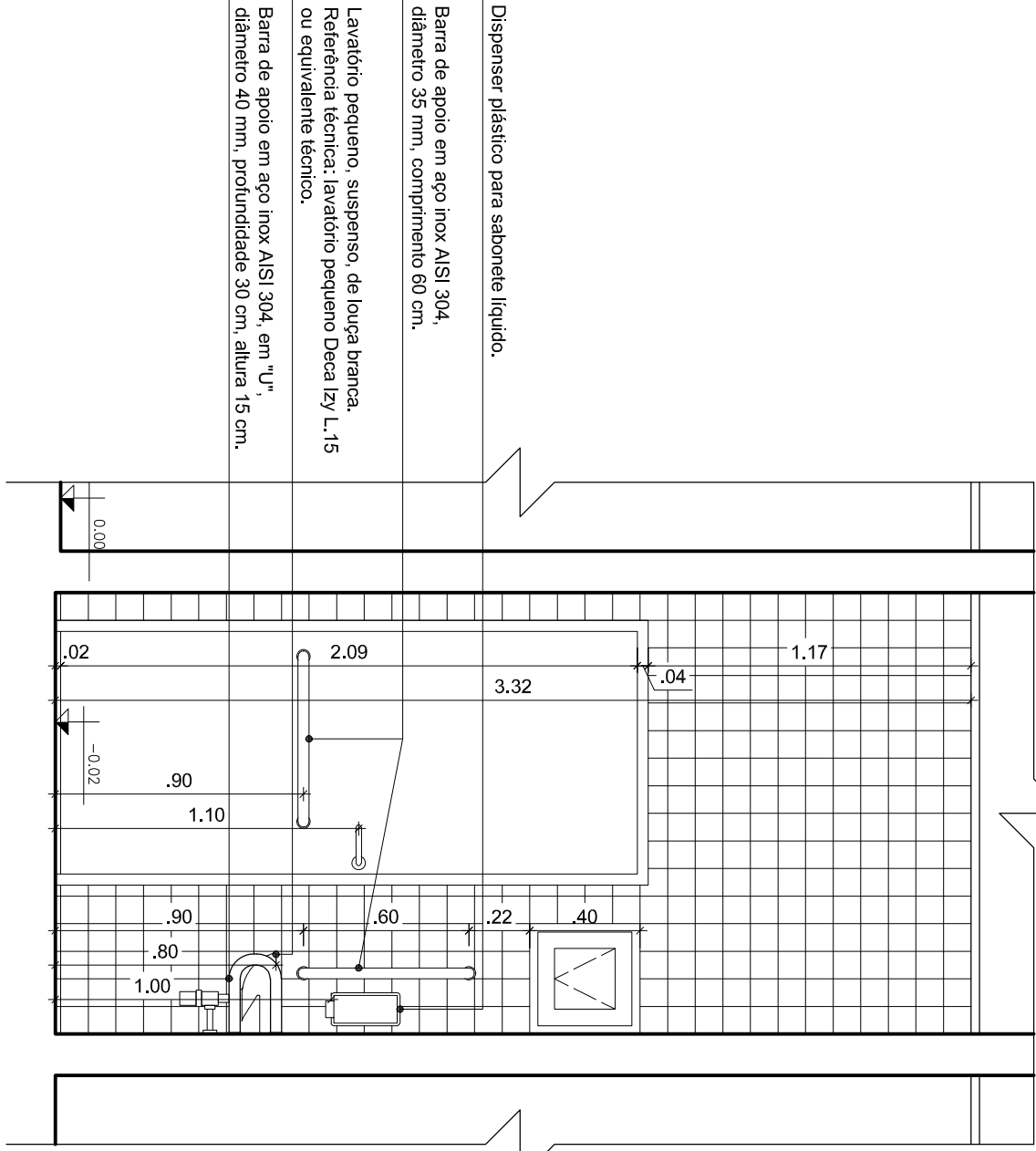
Escala 1/25

- Barra de apoio em aço inox AISI 304, diâmetro 40 mm, comprimento 80 cm.
- Supporte para papel higiénico.
- Espelho cristal, espessura 4 mm, com moldura em alumínio, tamanho 0.60x0.90 m.
- Barra de apoio em aço inox AISI 304, diâmetro 40 mm, comprimento 70 cm.
- Supporte para papel toalha.
- Dispenser plástico para sabonete líquido.
- Barra de apoio em aço inox AISI 304, diâmetro 35 mm, comprimento 60 cm.
- Barra de apoio em aço inox AISI 304, em "U", diâmetro 40 mm, profundidade 30 cm, altura 15 cm.
- Lavatório pequeno, suspenso, de louça branca. Referência técnica: lavatório pequeno Deca Izy L.15 ou equivalente técnico.
- Boia de acionamento de alarme de emergência.
- Bacia sanitária com caixa de descarga acoplada, sistema dual flux, cor branca, altura para o assento 44 cm, assento com tampa de políéster, na cor branca. Referência técnica: Bacia sanitária com caixa acoplada acionamento duo (CDC.00F) Deca Izy Conforto P.115 ou equivalente técnico.



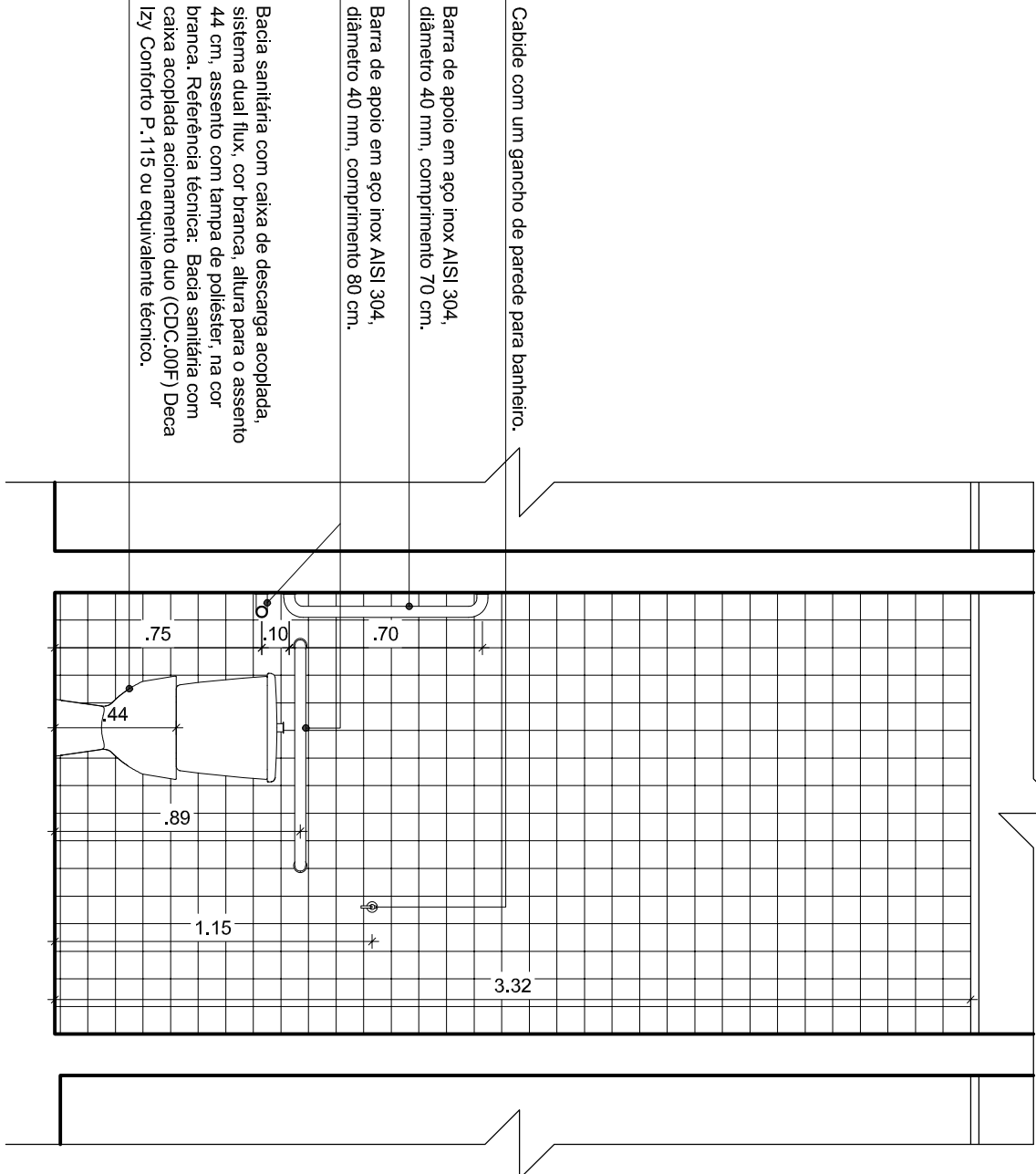
2 Corte AA - WC PNE Feminino

Escala 1/25



3 Corte BB - WC PNE Feminino

Escala 1/25



4 Corte CC - WC PNE Feminino

Escala 1/25

OBS:

- Toda as cotas, especificações e quantitativos deverão ser contidos "in loco" pelo responsável técnico da obra e o proprietário, antes da execução ou aquisição do material especificado. Os arquitetos não se responsabilizam por danos futuros, caso não seja seguido este procedimento.
- Toda e qualquer modificação que venha a afetar a solução arquitetônica empregada, deverá ser comunicada previamente a sua execução aos arquitetos responsáveis.
- Todas as soluções técnico-construtivas empregadas no projeto de arquitetura servem como indicativo de uma solução que poderá vir a ser executada. No entanto, seu emprego deverá ser avaliado, calculado, viabilizado tecnicamente pelos engenheiros responsáveis da obra.Caso haja modificação, os arquitetos devem ser comunicados previamente.
- Os arquitetos não se responsabilizam por soluções técnicas que não seguem esse procedimento.

PROJETA	PROJETO	PROPRIETARIO	PROJETO	PROJETO	PROJETO	PROJETO	PROJETO	PROJETO	PROJETO
01/06	PROJETO	PROPRIETARIO	PROJETO	PROJETO	PROJETO	PROJETO	PROJETO	PROJETO	PROJETO
01/06	PROJETO	PROPRIETARIO	PROJETO	PROJETO	PROJETO	PROJETO	PROJETO	PROJETO	PROJETO
01/06	PROJETO	PROPRIETARIO	PROJETO	PROJETO	PROJETO	PROJETO	PROJETO	PROJETO	PROJETO
01/06	PROJETO	PROPRIETARIO	PROJETO	PROJETO	PROJETO	PROJETO	PROJETO	PROJETO	PROJETO
01/06	PROJETO	PROPRIETARIO	PROJETO	PROJETO	PROJETO	PROJETO	PROJETO	PROJETO	PROJETO
01/06	PROJETO	PROPRIETARIO	PROJETO	PROJETO	PROJETO	PROJETO	PROJETO	PROJETO	PROJETO
01/06	PROJETO	PROPRIETARIO	PROJETO	PROJETO	PROJETO	PROJETO	PROJETO	PROJETO	PROJETO
01/06	PROJETO	PROPRIETARIO	PROJETO	PROJETO	PROJETO	PROJETO	PROJETO	PROJETO	PROJETO
01/06	PROJETO	PROPRIETARIO	PROJETO	PROJETO	PROJETO	PROJETO	PROJETO	PROJETO	PROJETO